

# FICHE FORMATION FARE MAINTENANCE DES AUTOMATES CEGELEC C350

## CEGELEC

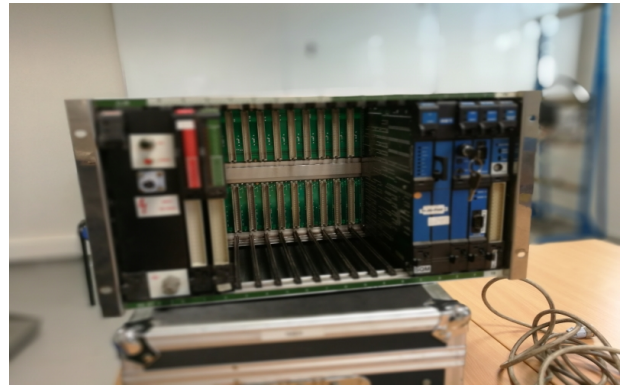
### Objectifs de la formation

Etre capable de faire la mise en œuvre matérielle. Maîtriser tous les outils de test et de dépannage des consoles de programmation.

### Public concerné

Toute personne chargée de la maintenance des installations équipées d'automates C350.

### Méthode pédagogique



Référence : **MAC**

Durée intra : **3 jours**

### Programme

#### **Le matériel C350**

*La gamme d'automate C350*

*Constitution de l'API*

*Constitution du rack UT, les différents racks et leur spécificité, échanges avec racks périphériques*

*Les cartes : tête de bus S251, module console S036, module COM S055 ou S085 et cartes d'entrées/sorties*

*Adressage périphérique (P) ou géographique*

#### **Le logiciel P4**

*Généralités*

*Différentes manipulations (forçage, visualisation et transfert)*

*Sauvegarde, restitution de programme, le chargement (bloc secours, partiel, complet)*

*Déclaration des variables*

*Les différentes zones de données : Zone 1 bit (E, A, B, Z), Zone 2 tempos et compteurs (V, F) et Zone 3 mots (H, J, W, D et X)*

*Langage LEA : travail sur bits, tempos et compteurs, calcul mathématique*

*Principe des FCV*

#### **Diagnostic**

*L'auto diagnostic*

*Tester avec la fonction analyse de la P4*

*Exploiter les bits de services*

*Tous les travaux pratiques seront organisés afin de mettre les stagiaires face à des situations d'interventions qu'ils peuvent rencontrer sur le terrain, le but étant de les familiariser au diagnostic à partir de la console P4*

